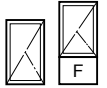


たてすべり出し窓

ガラス溝幅

18mm

RC 枠



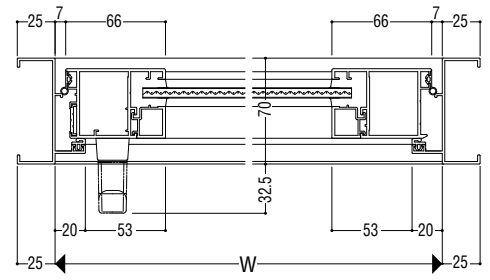
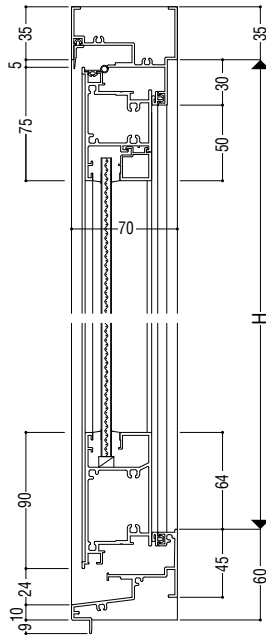
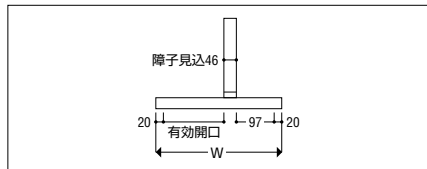
性能仕様

| | |
|------|---------------------|
| 耐風圧性 | S-5 <2400Pa> |
| | S-6 <2800Pa> |
| | S-7 <3600Pa> |
| 気密性 | A-4 <2等級線> |
| 水密性 | W-5 <500Pa> |
| 遮音性 | T-2 <30等級線> |

※ 1 ハンドルの高さ制限が有ります

| | |
|-------|--------------------------|
| 大型ステー | ステンレス製 |
| 開き角度 | W ≤ 700は4°、90° ストップ |
| | W > 700は30°、45°、90° ストップ |

有効開口

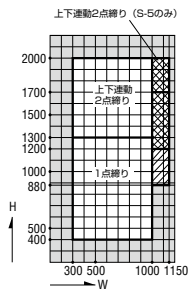


関連ページ

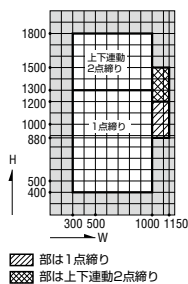
| | |
|---------|---------------|
| 標準ハンドル | P. 29 |
| 網戸 | P. 606 |
| 防火設備連結材 | P. 609 |
| 共通付属品 | P. 738 |
| 納まり参考図 | P. 750 |
| 標準装備外部品 | P. 29 |

製作制限

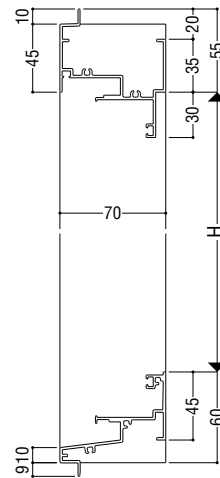
S-5 (2400Pa) ・ S-6 (2800Pa)



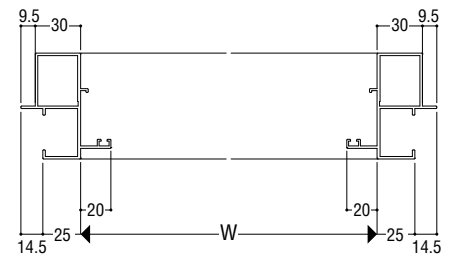
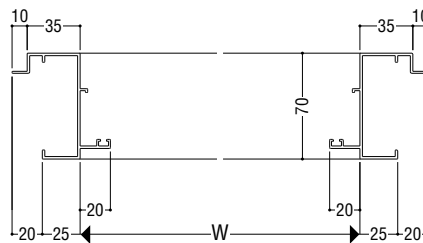
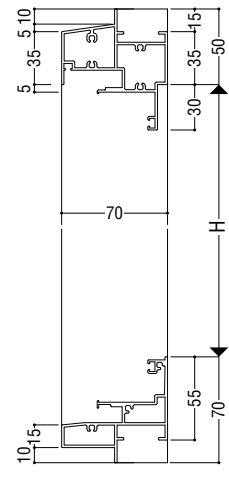
S-7 <3600Pa>



ALC 枠



面付け枠



- 70 mm
- 断熱 防音サッシ
- 防音サッシ
- 一般サッシ
- 共通商品
- BL認定サッシ
- 断熱 防音サッシ (防火)
- 防音サッシ (防火)
- 共通商品 (防火)
- アルミ樹脂複合サッシ
- サッシ バリアフリー
- 換気商品
- ブラインド 内蔵サッシ
- 出窓
- 収納型網戸
- マンション 関連商品
- 共通付属品
- 商品 その他の
- 納まり参考図

すべり出し窓 (BL認定サッシの性能仕様はP.63をご参照願います。)

ガラス溝幅

18mm

RC 枠



性能仕様

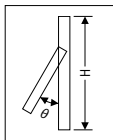
| | |
|------|---------------------|
| 耐風圧性 | S-5 (2400Pa) |
| | S-6 (2800Pa) |
| | S-7 (3600Pa) |
| 気密性 | A-4 (2等級線) |
| 水密性 | W-5 (500Pa) |
| 遮音性 | T-2 (30等級線) |

絞り使用区分

| 使用区分 | 取り付け個数 | 取り付け位置 |
|-----------------------|--------|--------|
| $300 \leq W \leq 900$ | 1個 | W/2 |
| $900 < W \leq 1000$ | 2個 | W/4 |

開き角度区分

| サッシH | 角度θ |
|----------|-----|
| 300~499 | 30° |
| 500~799 | 25° |
| 800~1000 | 20° |



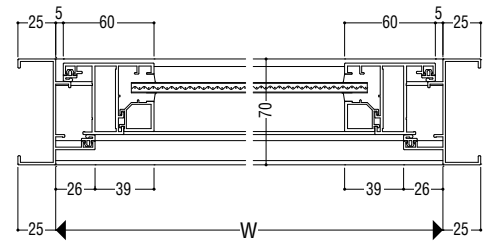
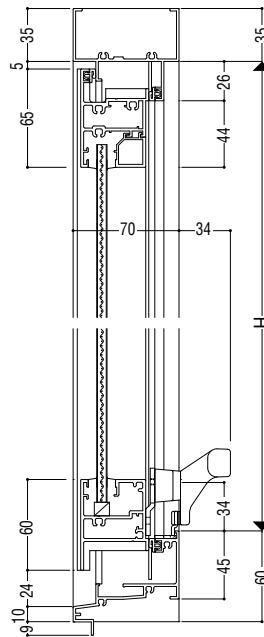
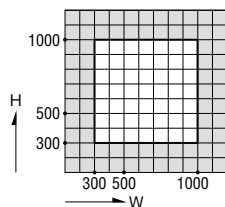
関連ページ

| | |
|---------|---------------|
| 標準ハンドル | P. 33 |
| 網戸 | P. 606 |
| 防火設備連結材 | P. 609 |
| 共通付属品 | P. 738 |
| 納まり参考図 | P. 750 |

製作制限

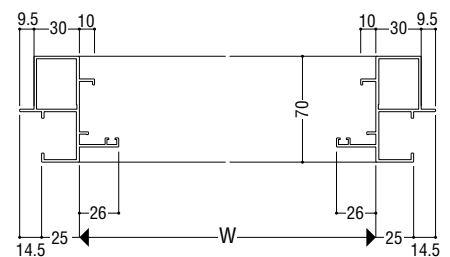
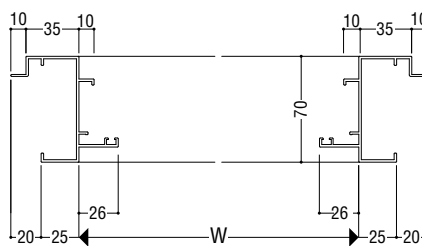
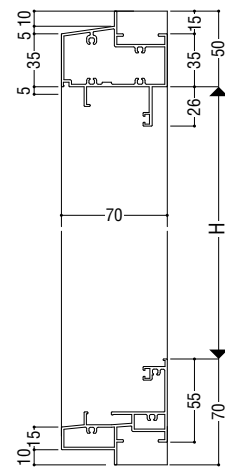
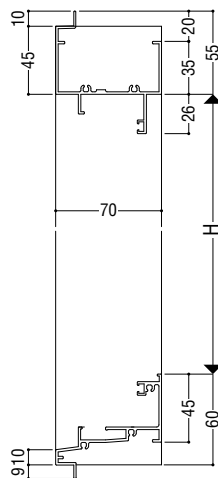
※製作制限は、ピボットヒンジの摩擦力によって保持しうる障子質量(重量)を考慮します。

S-5(2400Pa)・**S-6**(2800Pa)・**S-7**(3600Pa)



ALC 枠

面付け枠



断熱防音サッシ
防音サッシ
一般サッシ
共通商品
BL認定サッシ
断熱防音サッシ(防火)
防音サッシ(防火)
共通商品(防火)
アルミ樹脂複合サッシ
サッシ
バリアフリー
換気商品
フライント内蔵サッシ
出窓
収納型網戸
マンション関連商品
共通付属品
その他の商品
納まり参考図

内倒し窓 (BL 認定サッシの性能仕様は P.63 をご参照願います。)

ガラス溝幅

18mm

RC 枠



■性能仕様

| | |
|------|---------------------|
| 耐風圧性 | S-5 (2400Pa) |
| | S-6 (2800Pa) |
| | S-7 (3600Pa) |
| 気密性 | A-4 (2等級線) |
| 水密性 | W-5 (500Pa) |
| 遮音性 | T-2 (30等級線) |

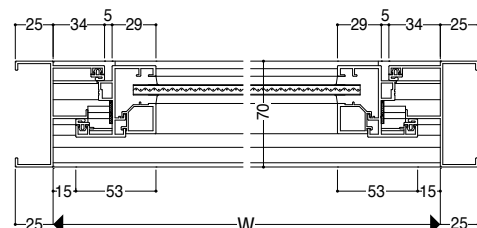
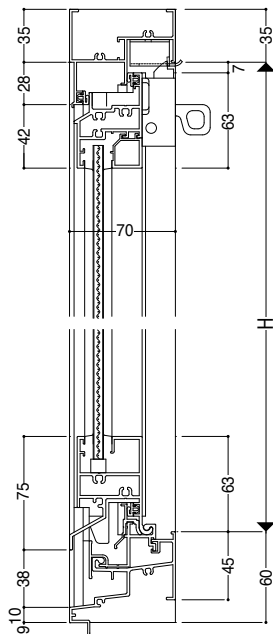
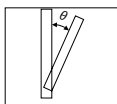
| | |
|----|--------|
| 縮り | トップラッチ |
|----|--------|

■縮り使用区分

| 使用区分 | 取り付け個数 | 取り付け位置 |
|--------|---------------|--------|
| トップラッチ | 300 ≤ W ≤ 900 | 1個 W/2 |

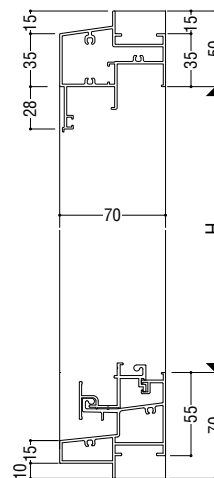
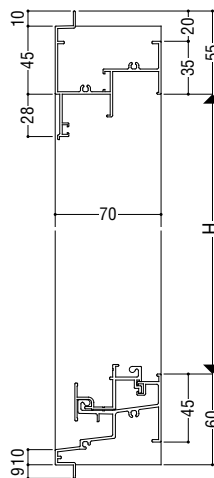
■開き角度区分

| アーム | サッシH | 角度θ |
|--------|------------|---------|
| 内倒しアーム | 300 ~ 600 | 30°・60° |
| アーム | 601 ~ 749 | 30° |
| ストッパー | 750 ~ 1000 | 20° |



ALC 枠

面付け枠

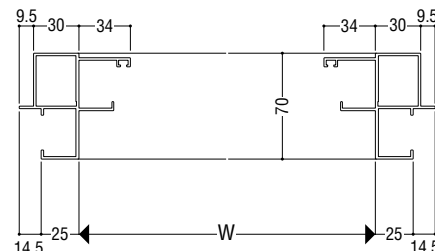
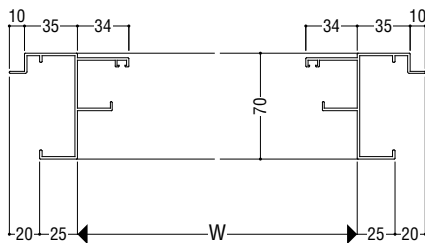
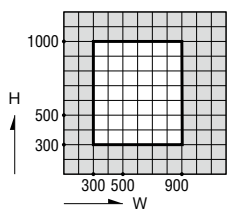


■関連ページ

| | |
|---------|---------------|
| トップラッチ | P. 34 |
| 網戸 | P. 607 |
| 防火設備連結材 | P. 609 |
| 共通付属品 | P. 738 |
| 納まり参考図 | P. 750 |

■製作制限

S-5 (2400Pa) · S-6 (2800Pa) · S-7 (3600Pa)



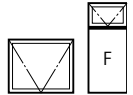
- 断熱 防音サッシ
- 防音サッシ
- 一般サッシ
- 共通商品
- BL 認定サッシ
- 断熱 防音サッシ (防火)
- 防音サッシ (防火)
- 共通商品 (防火)
- アルミ樹脂 複層サッシ
- サッシ バリアフリー
- 換気商品
- ブラインド 内蔵サッシ
- 出窓
- 収納型網戸
- マンション 関連商品
- 共通付属品
- 商品 その他の
- 納まり参考図

インペイ式外倒し排煙窓

ガラス溝幅

18mm

RC 枠



性能仕様

| | |
|------|--------------|
| 耐風圧性 | S-5 (2400Pa) |
| | S-6 (2800Pa) |
| 気密性 | A-4 (2等級線) |
| 水密性 | W-5 (500Pa) |
| 遮音性 | T-2 (30等級線) |
| 開き角度 | 45°・60°・85° |

ご注意

- 開閉用オペレーター装置を枠と框間に納め、すっきりとした室内意匠が得られます。
- 火災時には、ボタンを押すと開放します。
- 防火戸・連結材を介しての多連窓対応オペレーター工事は出来ません。各開口にオペレーター装置が必要となります。

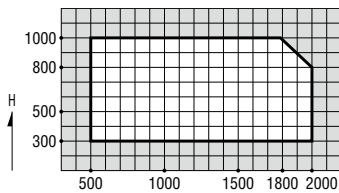
関連ページ

| | |
|---------|--------|
| 網戸 | P. 607 |
| 防火設備連結材 | P. 609 |
| 共通付属品 | P. 738 |
| 納まり参考図 | P. 750 |
| 標準装備外部品 | オペレーター |

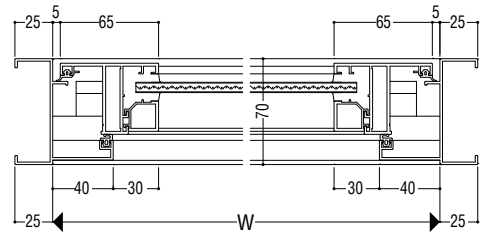
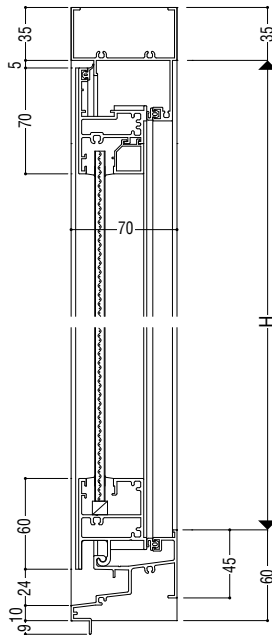
製作制限

S-5 (2400Pa)・S-6 (2800Pa)

オペレーター式

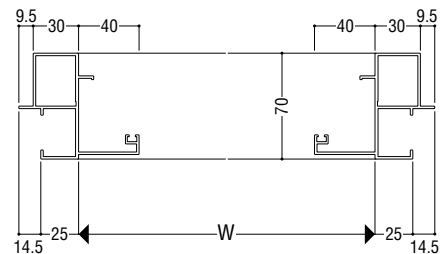
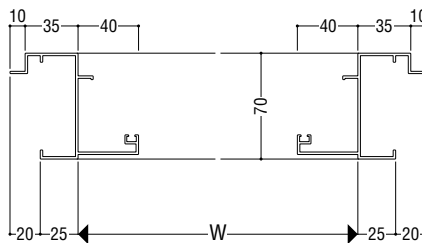
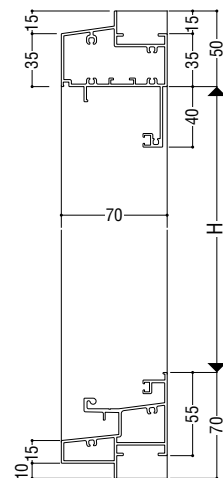
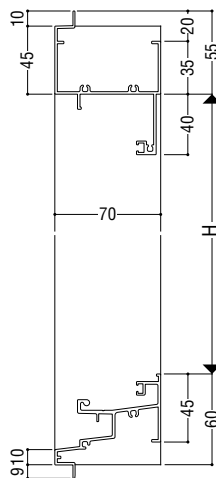


※使用するオペレーター機種により最小H寸法は異なります。
 ※ガラス厚さによる障子重量にご注意下さい。



ALC 枠

面付け枠



インペイ式内倒し排煙窓

70 mm

ガラス溝幅

18mm

RC 枠



性能仕様

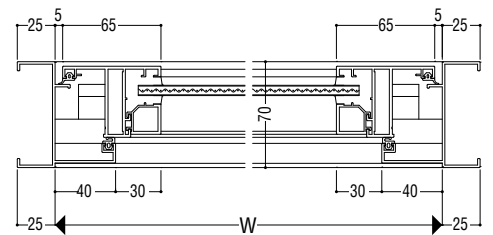
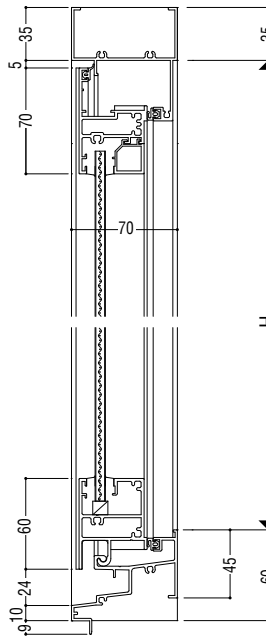
| | |
|------|--------------|
| 耐風圧性 | S-5 (2400Pa) |
| | S-6 (2800Pa) |
| 気密性 | A-4 (2 等級線) |
| 水密性 | W-5 (500Pa) |
| 遮音性 | T-2 (30等級線) |
| 開き角度 | 45°・60°・85° |

ご注意

- 開閉用オペレーター装置を枠と框間に納め、すっきりとした室内意匠が得られます。
- 火災時には、ボタンを押すと開放します。
- 防火戸・連結材を介しての多連窓対応オペレーター工事は出来ません。各開口にオペレーター装置が必要となります。

関連ページ

| | |
|---------|--------|
| 網戸 | P. 607 |
| 防火設備連結材 | P. 609 |
| 共通付属品 | P. 738 |
| 納まり参考図 | P. 750 |
| 標準装備外部品 | オペレーター |



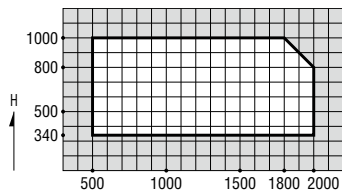
ALC 枠

面付け枠

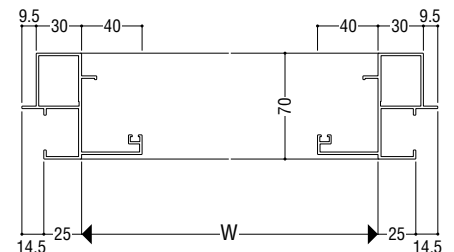
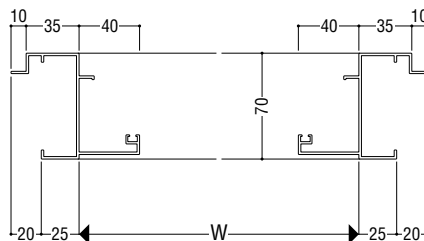
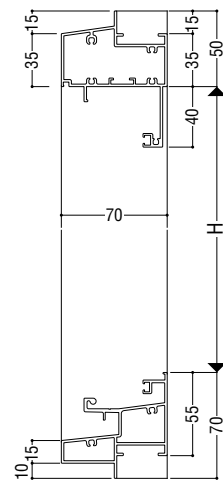
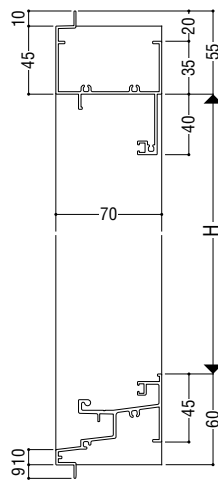
製作制限

S-5 (2400Pa)・S-6 (2800Pa)

オペレーター式



※使用するオペレーター機種により最小H寸法は異なります。
 ※ガラス厚さによる障子重量にご注意下さい。



断熱 防音サッシ
 防音サッシ
 一般サッシ
 共通商品
 BL認定サッシ
 断熱 防音サッシ (防火)
 防音サッシ (防火)
 共通商品 (防火)
 アルミ樹脂 複合サッシ
 サッシ パリアフリー
 換気商品
 フライントッド 内蔵サッシ
 出窓
 収納型網戸
 マンション 関連商品
 共通付属品
 商品 その他の
 納まり参考図